



# CATALOGUE DE FORMATIONS

2026

**DÉCOUVREZ NOS FORMATIONS**

***Qlik Sense, QlikView, Nprinting  
Power BI, Datachain***



Altimis Group SAS capital de deux mille euros N° SIRET : 490 133 079 RCS Lyon

Siège social : 5 rue Juliette Récamier 69006 Lyon

Tel : 04 37 24 71 28

Déclaration d'activité enregistrée sous le n° 82 69 09450 69 auprès de préfet de la région Auvergne Rhône Alpes

# Accessibilité de nos formations aux personnes en situation de handicap

En sa qualité d'organisme de formation, Altimis Group s'engage à proposer aux personnes handicapées les mêmes opportunités de développement de connaissances et d'enrichissement des compétences que l'ensemble des autres apprenants.

**En nous engageant à améliorer en continu notre accessibilité, nous contribuons à développer un droit à la formation plus inclusif de manière concrète et volontariste.**

Toute demande de formation d'un apprenant en situation de handicap temporaire ou permanent fait l'objet d'une étude personnalisée, des adaptations du parcours de formation et compensations sont proposées dans la mesure de nos possibilités.



Afin d'organiser votre formation dans les meilleures conditions et de nous assurer que les moyens de la prestation de formation peuvent être adaptés à vos besoins spécifiques, il convient de contacter notre référente handicap :

**Bahija AZOUZAL :**  
**04 37 24 71 28 | [bazouzal@altimisgroup.fr](mailto:bazouzal@altimisgroup.fr)**

Un livret d'accueil des apprenants en situation de handicap vous sera remis.

# Nos formations

Organisme de formation, **Altimis Group accompagne ses clients dans la formation à la Business Intelligence** et sur des coachings orientés outils sur-mesure.

Nous proposons des formations permettant de **transférer à nos clients l'autonomie qu'ils souhaitent dans la gestion de leur système BI**. Les formations vont de la simple prise en main de l'outil pour les utilisateurs jusqu'à la formation d'administration avancée de la plateforme permettant une autonomie totale.

À partir des contenus de formation de chaque module, **nous proposons un programme de formation adapté au besoin de montée en compétences** de nos clients.

**Nos formateurs**, tous experts dans leur domaine, **accompagnent au quotidien nos clients dans la mise en place des outils au sein de leurs entreprises** au-delà de la phase de transfert de compétence.

L'équipe d'Altimis Group vous **garantit une qualité pédagogique à la hauteur de vos attentes** et assure sa disponibilité pour **s'adapter à vos besoins en matière d'apprentissage** et d'application des notions apprises durant nos formations.

Nous adaptons nos modalités de formation à vos besoins :

- en présentiel ou en distanciel synchrone
- en intra ou interentreprise
- possibilité de compléter la formation par des journées d'atelier sur des problématiques convenues ensemble

## Modalités et délais d'accès :

Pour l'ensemble des formations, organisation et délai convenus avec la direction de l'entreprise cliente.

Référente formation : Marie LAPORTERIE  
07 85 17 29 36 | [mlaporterie@altimisgroup.fr](mailto:mlaporterie@altimisgroup.fr)

# Qualité pédagogique & certification

**98% de nos stagiaires estiment que notre formation a répondu à leurs attentes et que le programme était adapté à leurs besoins.**

*“La formation est très vivante et le nombre de participants est adapté. Le formateur est très disponible et prend le temps de répondre aux besoins de tous, quel que soit leur niveau.”*

Racha

**99% apprécient notre méthode d’enseignement et estiment que nos formateurs sont patients et disponibles.**

*“La formation est très interactive. J’ai particulièrement apprécié les quiz à chaque fin de section d’étude. Cela permet d’avoir un indicateur concret de son niveau de compréhension.”*

Quentin

Source : Enquête de satisfaction 2022-2024



La certification qualité a été délivrée au titre de la catégorie  
d’action suivante :  
**ACTIONS DE FORMATION**



# Formations Qlik – Tarifs

## **Formation Qlik Sense Designer.....2 jours – 2800€ HT**

- Acquérir les fondamentaux de Qlik Sense
- Mettre en œuvre des fichiers d'analyse simples à partir de Excel
- Créer et modifier des graphiques depuis un modèle de données

## **Formation Qlik Sense Developer.....2 jours – 2800€ HT**

- Savoir mettre en place les scripts d'extraction et de transformation des données
- Créer des modèles de données Qlik Sense efficaces avec l'éditeur de script

## **Formation Qlik Sense Administrateur.....1 jour – 1400 € HT**

- Acquérir une complète autonomie dans la gestion du serveur Qlik Sense (applications, connexions aux sources de données, flux ...)
- Maîtriser la sécurité et l'accès à la plateforme
- Identifier et gérer les dysfonctionnements

## **Formation Qlik Nprinting.....1 jour – 1400 € HT**

- Modifier et créer des tableaux de bord via NPrinting de manière autonome
- Créer et gérer les applications, utilisateurs, filtres et conditions
- Créer et gérer des tâches de publication

## **Formation QlikView Designer.....2 jours – 2800€ HT**

- Acquérir les fondamentaux de QlikView
- Créer et modifier des graphiques depuis un modèle de données
- Identifier les meilleures pratiques concernant les objets de visualisation Qlikview

# Formation Qlik Sense Designer

2 jours - 14 h

## OBJECTIFS

- ✓ Acquérir les fondamentaux de Qlik Sense pour analyser et naviguer à travers les données
- ✓ Mettre en œuvre des fichiers d'analyse simples à partir de Excel
- ✓ Créer et modifier des graphiques depuis un modèle de données



## PUBLIC VISÉ

- Utilisateurs finaux
- Consommateurs de données
- Business analyst
- 5 personnes maximum



## PRÉREQUIS

Bonne connaissance d'Excel.  
La connaissance de la modélisation et/ou des bases de données est un plus.



## ÉVALUATION

- Quiz
- Réalisation d'exercices



## MOYENS PÉDAGOGIQUES

Formation animée par un consultant expert sous forme de présentation, de mise en situation, de travaux pratiques et d'un quiz final.



# Formation Qlik Sense Designer

## Contenu de la formation

### JOURNÉE 1

Présentation de **Qlik Sense**, du fonctionnement et de la plus-value du modèle associatif :

- À partir d'un fichier simple :
  - Expliquer le **fonctionnement associatif**
  - Présenter l'**ergonomie de navigation / sélection / filtrage**
- Sous la forme de **quiz**, répondre à des questions sur un fichier existant. Exemple :
  - Combien de films ont été créés dans les années 1970, avec une note de 4 ou 5 ?
  - Pendant quelles décennies John Ford a-t-il réalisé ses films ?

Présentation des éléments constituant la **partie visualisation** :

- Présentation des **Dimensions et des mesures**
- Explication de la **syntaxe des formules de calculs** (fonction d'agrégation)
- Présentation des **différentes visualisations** disponibles dans Qlik Sense : Histogramme, courbe, secteurs...

Explication des principes de modélisation Qlik Sense : le modèle associatif vu côté données

Créer un modèle de données :

- **Importer des fichiers** Excel simples et des fichiers plats
- **Créer des associations** entre plusieurs sources
- **Transformer les données**
- **Rafraîchir les données**

### JOURNÉE 2

**Rappel des points** de la journée précédente (à la demande des participants)

**Création de visualisations :**

- **Enjeux** du choix de la visualisation
- Création des éléments principaux
- Présentation des **différentes propriétés** d'un graphique
- Création des graphiques simples :
  - **Graphique en barres**
  - **Courbe**
  - **Secteurs**
  - **Courbe combinée**
  - **Jauge**
  - **Objet KPI**
  - **Treemap**
  - **Tableau simple, croisé dynamique**

Réaliser des **graphiques avancés** :

- Cartographie
- Graphique radar et autres graphiques du bundle
- 

Utilisation des **états alternatifs**

**Création et utilisation de variables** dans les objets

Création et utilisation de **formules dynamiques** dans des titres de graphique

Enregistrer sa sélection en favoris

Utilisation de la mise en récit pour **partager des informations** avec d'autres utilisateurs

Utilisation de l'analyse d'ensemble (« **Set analysis** ») pour créer **des mesures plus complexes**

**QCM et bilan de la formation**

# Formation Qlik Sense Developer

2 jours - 14 h

## OBJECTIFS

- ✓ Savoir mettre en place les scripts d'extraction et de transformation des données
- ✓ Créer des modèles de données Qlik Sense efficaces avec l'éditeur de script



## PUBLIC VISÉ

- Business analyst
- Data architect
- 5 personnes maximum



## PRÉREQUIS

Formation Qlik Sense Designer ;  
Notions sur les bases de données  
(tables de faits, de dimensions...) et le  
langage SQL (select, From).



## ÉVALUATION

- Quiz
- Réalisation d'exercices



## MOYENS PÉDAGOGIQUES

Formation animée par un consultant  
expert sous forme de présentation, de  
mise en situation, de travaux pratiques  
et d'un quiz final.





# Formation Qlik Sense Developer

## Contenu de la formation

### JOURNÉE 1

**Présentation de Qlik Sense**, du fonctionnement et de la plus-value du modèle associatif  
Description des différentes architectures et déploiement

- Décrire les **composants d'une application** Qlik Sense
- Définir les **options de déploiement** Qlik Sense
- Identifier les **avantages fonctionnels et commerciaux** de chaque exemple d'option de déploiement
- Expliquer le modèle de licence Qlik Sense

#### Présentation du modèle de données

- Décrire un système de gestion de base de données relationnelles
- Décrire les structures de données
- Comprendre les différentes structures de modélisation de données

#### Présentation des techniques de chargement et de modélisation des données

- Créer une application dans Qlik Sense
  - Présentation du **HUB de Qlik Sense**
  - **Créer une application**
  - Description de la fonctionnalité de glisser-déposer
- Éditeur de chargement de données
  - **Créer des connexions**
  - Comprendre la **structure du script**
  - Ajouter des commentaires dans le script
- **Chargement de données et débogage de script**
  - Comprendre le panneau de sortie et le débogueur de scripts
  - **Déboguer son script** (résoudre les clés synthétiques et les références circulaires)
- Présentation du visionneur de table
  - Structuration interne d'une application Qlik
  - **Identification des problèmes de structure**
- Ajout de données textuelles
- **Transformations basiques** de données
  - Renommage, champs clés, chargement résident
- **Chargement de données** à l'aide de scripts externes
- Utilisation des **variables dans le script**.
- Création de **clés composite & de l'auto number**
- **Débogage** des références circulaires
- **Mise en place d'un calendrier de référence**

### JOURNÉE 2

Rappel des points de la journée précédente (à la demande des participants)

#### Optimisation du modèle de données

- Utilisation des **tables de mapping** et du **Preceding Load**
- Optimisation du modèle
  - Définition des **jointures** et de la **concatenation**
  - Optimisation de la performance et pratiques recommandées
- **Fonctions avancées**
  - Utiliser la **fonction Class()** pour créer des intervalles
  - Utiliser la **fonction IF()**
  - Utiliser la fonction **IntervalMatch()**
  - Décroiser un tableau avec la fonction **CrossTables()**
  - **Construire une table de liens**

#### Fonctions complémentaires

- Utilisation des **fichiers QVD**
- **Calculs avancés et utilisation de la fonction Aggr()**
- Utilisation de l'analyse d'ensemble (« **Set analysis** ») pour créer des mesures plus complexes
- Création d'éléments principaux
- **Optimisation des performances**
- Enjeux du choix de la visualisation
- Création des éléments principaux

Travailler sur le serveur Qlik Sense

**Mise en place des autorisations** au niveau données via le Section Access

#### QCM et bilan de la formation

# Formation Qlik Sense Administrateur

1 jour - 7 h

## OBJECTIFS

- ✓ Acquérir une complète autonomie dans la gestion du serveur Qlik Sense (applications, connexions aux sources de données, flux ...)
- ✓ Maîtriser la sécurité et l'accès à la plateforme
- ✓ Identifier et gérer les dysfonctionnements



## PUBLIC VISÉ

- Chefs de projets
- Administrateurs
- Développeurs Qlik
- 5 personnes maximum



## PRÉREQUIS

Avoir des connaissances en BI ;  
Connaître le fonctionnement de Qlik Sense (hub, feuilles, récit...) ;  
Avoir des notions d'administration de serveur Windows.



## ÉVALUATION

- Quiz
- Réalisation d'exercices



## MOYENS PÉDAGOGIQUES

Formation animée par un consultant expert sous forme de présentation, de mise en situation, de travaux pratiques et d'un quiz final.



# Formation Qlik Sense Administrateur

## Contenu de la formation

### JOURNÉE

#### Utilisateurs et licences

- Ajouter des utilisateurs
  - **Importer des utilisateurs** à partir d'un fichier Excel
  - Utiliser l'**active Directory**
- Affecter des licences
  - Utiliser l'**affectation de licences automatique**

#### Applications, extensions, flux et tâches

- Importer, **publier** et dupliquer **des applications**
- Importer des extensions
- **Créer et sécuriser des flux**
- Créer des tâches de rechargement

#### Sécurité

- Mettre en place des **autorisations et règles de sécurité**
- Auditer des règles de sécurité
- Comprendre les rôles administrateurs
- Mettre en place les connexions de données
- Mettre en place le **section access** pour gérer la réduction de données
- Suivre l'utilisation des applications avec l'application de monitoring

#### QCM et bilan de la formation

# Formation Qlik Nprinting

1 jour - 7 h

## OBJECTIFS

- ✓ Modifier et créer des tableaux de bord via NPrinting de manière autonome
- ✓ Créer et gérer les applications, utilisateurs, filtres et conditions
- ✓ Créer et gérer des tâches de publication



## PUBLIC VISÉ

- Chefs de projets
- Administrateurs
- Développeurs Qlik
- 5 personnes maximum



## PRÉREQUIS

Connaître les bases de la bureautique (ex : Excel, Word, PowerPoint...) ;  
Connaître les bases de l'informatique décisionnelle ;  
Connaître les bases du fonctionnement d'une application Qlik Sense ou QlikView.



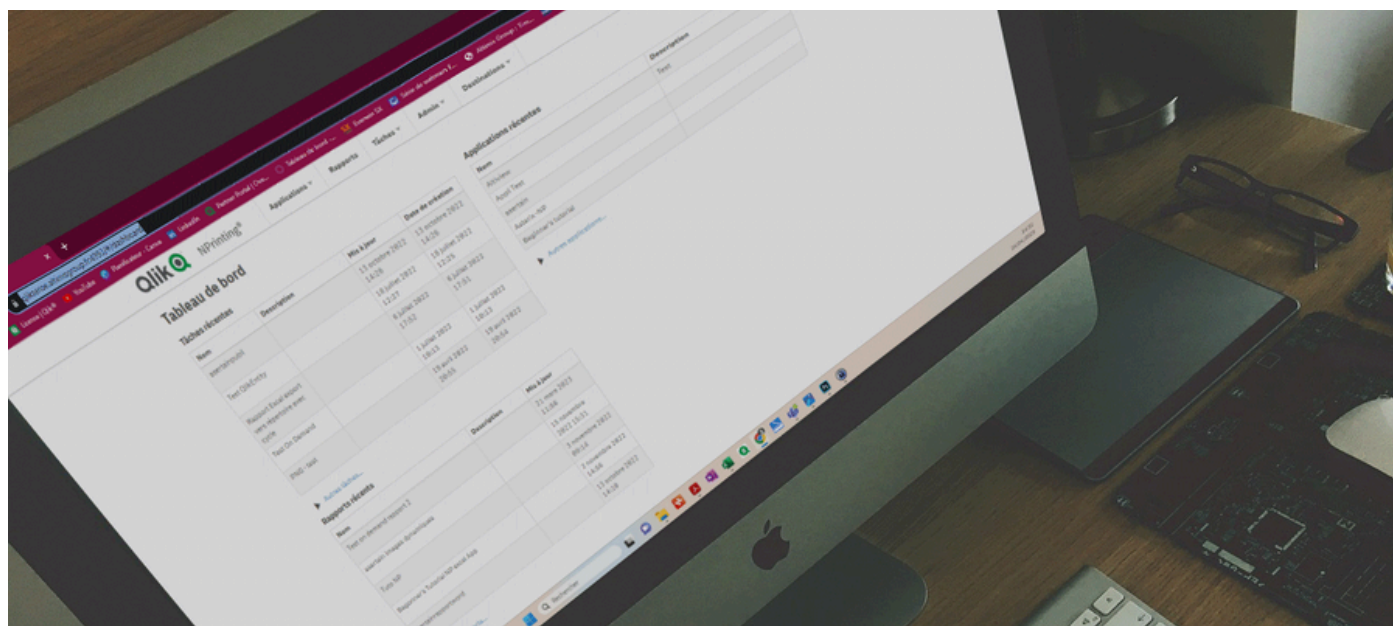
## ÉVALUATION

- Quiz
- Réalisation d'exercices



## MOYENS PÉDAGOGIQUES

Formation animée par un consultant expert sous forme de présentation, de mise en situation, de travaux pratiques et d'un quiz final.





# Formation Qlik Nprinting

## *Contenu de la formation*

### JOURNÉE

#### **Présentation des fonctionnalités essentielles de Nprinting**

- Présentation **Qlik Nprinting**
- Création d'une **application, d'une connexion et d'un rapport**
- Fonction de **conceptions courantes**
- Rapports Excel / Word / PowerPoint / HTML
- **Publication de rapports**

#### **Présentation de la console d'administration de Nprinting**

- Gestion des utilisateurs et des groupes
- Gestion des tâches
- Gestion des rôles

#### **Exercices d'application**

- Rapports Excel
- Rapports Word
- Rapports PowerPoint
- Publication de rapports

#### **QCM et bilan de la formation**

# Formation QlikView Designer

2 jours - 14 h

## OBJECTIFS

- ✓ Acquérir les fondamentaux de QlikView pour analyser et naviguer à travers les données
- ✓ Créer et modifier des graphiques depuis un modèle de données
- ✓ Identifier les meilleures pratiques concernant les objets de visualisation Qlikview



## PUBLIC VISÉ

- Utilisateurs finaux,
- Consommateurs de données
- Business Analyst
- 5 personnes maximum



## PRÉREQUIS

Bonne connaissance d'Excel.  
La connaissance de la modélisation et/ou des bases de données est un plus.



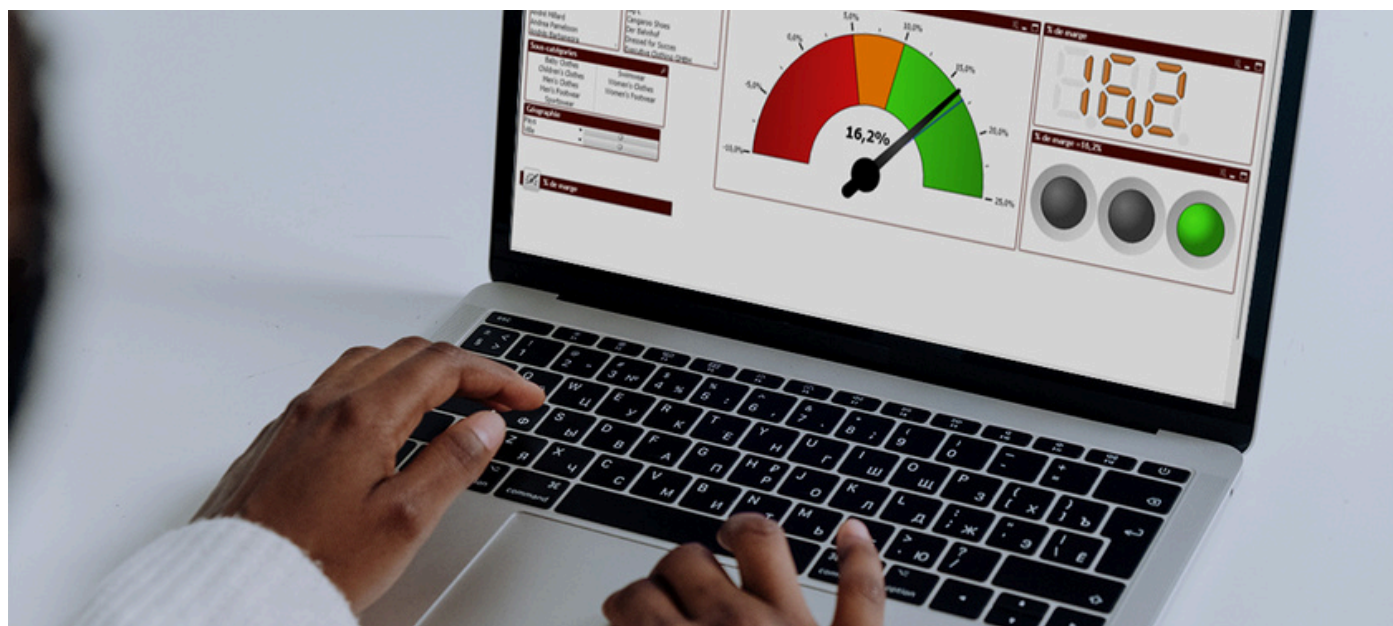
## ÉVALUATION

- Quiz
- Réalisation d'exercices



## MOYENS PÉDAGOGIQUES

Formation animée par un consultant expert sous forme de présentation, de mise en situation, de travaux pratiques et d'un quiz final.



# Formation QlikView Designer

## Contenu de la formation

### JOURNÉE 1

Présentation de **QlikView**, du fonctionnement et de la plus-value du modèle associatif :

- À partir d'un fichier simple :
  - Expliquer le **fonctionnement associatif**
  - Présenter l'**ergonomie de navigation / sélection / filtrage**
- Sous la forme de **quiz**, répondre à des questions sur un fichier existant.

Présentation des éléments constituant la **partie visualisation** :

- Présentation des **Dimensions et des mesures**
- Explication de la **syntaxe des formules de calculs** (fonction d'agrégation)
- Présentation des **différentes visualisations** disponibles dans Qlik Sense : Histogramme, courbe, secteurs...

Explication des principes de modélisation Qlik Sense : le modèle associatif vu côté données

Créer un modèle de données :

- **Importer des fichiers** Excel simples et des fichiers plats
- **Créer des associations** entre plusieurs sources
- **Transformer les données**
- **Rafraîchir les données**

### JOURNÉE 2

**Rappel des points** de la journée précédente (à la demande des participants)

**Création de visualisations :**

- **Enjeux** du choix de la visualisation
- Création des éléments principaux
- Présentation des **différentes propriétés** d'un graphique
- Création de graphiques simples :
  - **Histogramme**
  - **Courbe**
  - **Courbe combinée**
  - **Jauge**
  - **Secteurs**
  - **Table, tableau croisé dynamique**

Enregistrer sa sélection en favoris

Utilisation des **paramètres avancés des graphiques**

**Création et utilisation de variables** dans les objets

Création et utilisation de **formules dynamiques** dans des titres de graphique

Présentation des bonnes pratiques visuelles

Utilisation de l'analyse d'ensemble (« **Set analysis** ») pour créer **des mesures plus complexes**

**QCM et bilan de la formation**

# Formation DataChain – Tarif

## Formation DataChain

**de la Découverte à l'Expertise**.....3 jours – 4200€ HT

- Maîtriser la plateforme DataChain dans son ensemble
- Savoir traiter, transformer et exploiter les données
- Appliquer DataChain à des cas concrets et préparer le déploiement



# Formation DataChain de la Découverte à l'Expertise

3 jours - 21 h

## OBJECTIFS

- ✓ Maîtriser la plateforme DataChain dans son ensemble
- ✓ Savoir traiter, transformer et exploiter les données
- ✓ Appliquer DataChain à des cas concrets et préparer le déploiement



## PUBLIC VISÉ

- Analystes de données
- Ingénieurs de données
- Développeurs BI
- Métiers impliqués dans l'exploitation et la gouvernance des données



## PRÉREQUIS

Connaissances de base en manipulation et transformation de donnée et en bases de données relationnelles ou NoSQL. Expérience préalable avec un outil de Data/BI est un plus



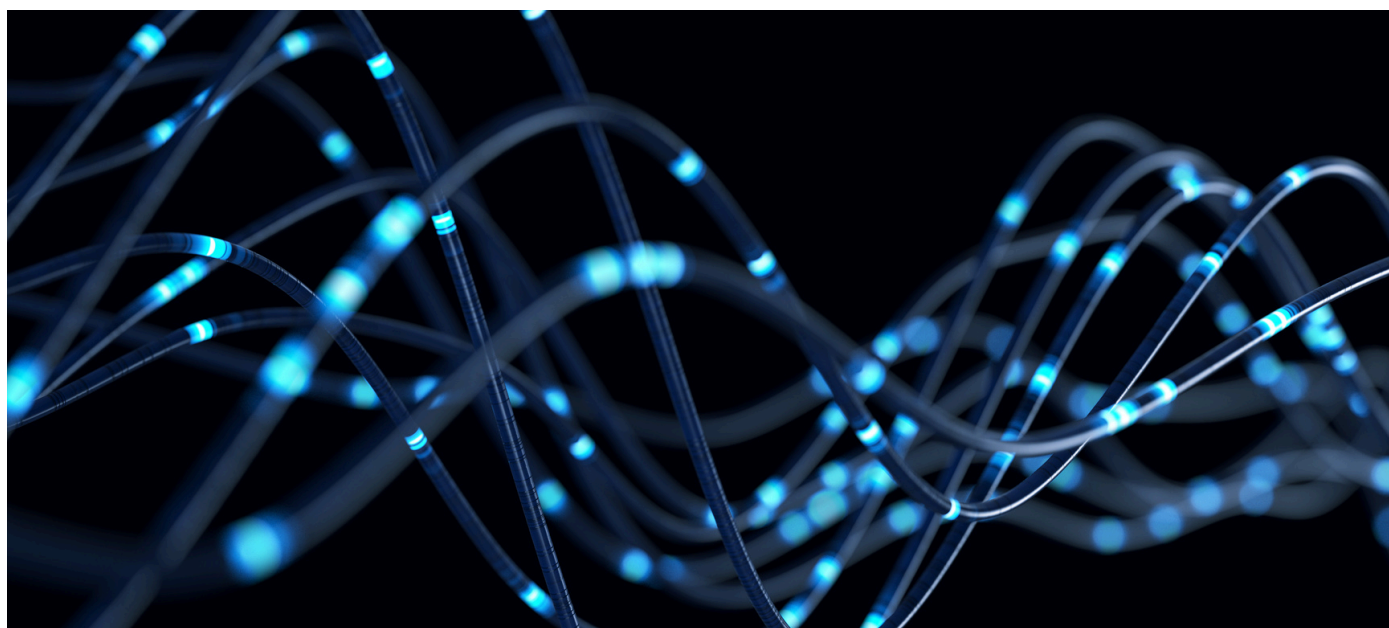
## ÉVALUATION

- Exercices pratiques tout au long de la formation
- Projet final pour démontrer la maîtrise



## MOYENS PÉDAGOGIQUES

Formation animée par un consultant expert sous forme de présentation, de mise en situation, de travaux pratiques et d'un projet final pour consolidation des acquis (optionnel)



# Formation DataChain de la Découverte à l'Expertise

## Contenu de la formation

### JOURNÉE 1

#### Fondamentaux de DataChain

##### Objectifs :

Maîtriser la plateforme DataChain dans son ensemble : comprendre l'architecture, configurer des projets, connecter des sources de données, et naviguer efficacement dans les différents modules.

##### Présentation d'Adobis Group et de la vision de DataChain

**Découverte de la plateforme DataChain** et de son écosystème.

**Présentation des concepts essentiels** tels que les **instances, projets, utilisateurs** et la **chaîne de valeur des données**.

Configuration de l'environnement :

- connexion, création de projets,
- gestion des connecteurs (SQL, NoSQL, SFTP).

**Découverte de l'ingestion et de la préparation des données** à travers la création de dépôts et de DataBlocks, en mettant l'accent sur les premières étapes d'harmonisation des données.

### JOURNÉE 2

#### Transformation et Analyse des Données

**Objectifs :** Savoir traiter, transformer et exploiter les données : ingérer les données, construire des pipelines de transformation avec les DataBlocks, appliquer des opérations avancées et assurer la qualité des données.

**Manipulations avancées des DataBlocks** (jointures, filtres, formules, conversions de type)

**Génération de pipelines** étape par étape et application de bonnes pratiques

**Fonctions avancées** (row\_number, lag, lead),

**Optimisation des performances** et mise en place du contrôle qualité des données

**Export de données** (csv, Excel...) et destinations (local, FTP),

**Création et documentation d'API** sécurisées

### JOURNÉE 3

#### Concepts Avancés et Cas d'Usage

**Objectifs :** Appliquer DataChain à des cas concrets et préparer le déploiement : exporter les résultats, créer des API, appliquer les bonnes pratiques dans des cas d'usage concrets.

**Virtualisation des données**, intégration multi-sources, **gestion des incohérences, traçabilité et gouvernance**

**Études de cas** (analyse ventes, gestion de données clients ...)

Stratégies d'**optimisation des performances**

**Gouvernance des données** et meilleures pratiques de sécurité.

**Ateliers collaboratifs** et résolution de problèmes

**Révision des points clés** et session interactive de questions/réponses

### Personnalisation

Ce plan de formation est une base. **Il est essentiel de le personnaliser en fonction :**

- **Du niveau de connaissance** des participants
- De leurs **rôles et responsabilités spécifiques**
- **Des objectifs qu'ils souhaitent atteindre** avec DataChain
- **Des cas d'usage concrets** qu'ils rencontrent

# Formations Power BI – Tarifs

## **Formation Power BI *Initiale***.....2 jours – 2800€ HT

- Comprendre l’environnement Power BI et ses principales fonctionnalités
- Se connecter à différentes sources de données et les transformer avec Power Query
- Concevoir un modèle de données adapté, avec des relations pertinentes
- Créer des indicateurs avec le langage DAX
- Réaliser des rapports visuels clairs, interactifs et ergonomiques
- Publier et partager des rapports sur Power BI Service, en assurant la gestion des droits d’accès

## **Formation Power BI *Avancée***.....2 jours – 2800€ HT

- Concevoir des requêtes complexes dans Power Query et exploiter le langage M
- Connecter Power BI à des sources Web, extraire des données via API
- Optimiser la performance des modèles de données
- Approfondir l’utilisation du langage DAX pour des visualisations dynamiques et interactives
- Maîtriser la gestion des jeux de données et la sécurité dans Power BI Service

# Formation Power BI *Initiale*

2 jours - 14 h

## OBJECTIFS

- ✓ **Maîtriser Power BI de bout en bout** : préparation des données, modélisation, calculs DAX et visualisation
- ✓ **Créer des rapports** interactifs et orientés métier, clairs, fiables et exploitables par les utilisateurs
- ✓ **Publier et partager les analyses** sur Power BI Service, avec une gestion maîtrisée des accès et des droits



### PUBLIC VISÉ

- Utilisateurs finaux
- Consommateurs de données
- Business Analysts



### PRÉREQUIS

Bonne maîtrise d'Excel ;  
Notions de base en manipulation de données



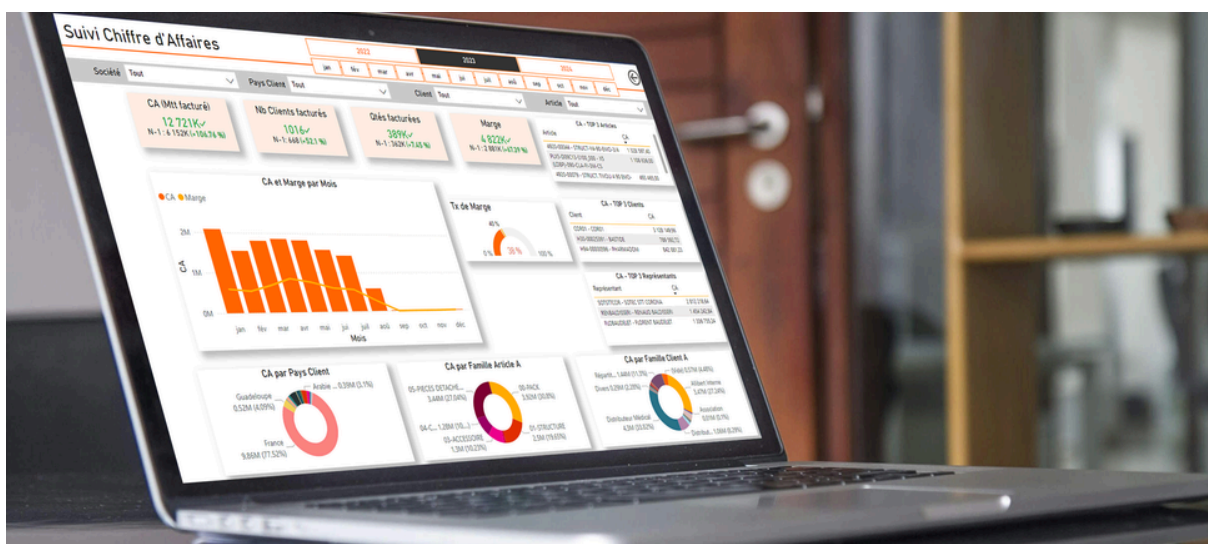
### ÉVALUATION

- Exercices pratiques en autonomie ou en groupe
- Quiz d'évaluation en fin de formation



### MOYENS PÉDAGOGIQUES

Formation animée par un consultant expert sous forme de démonstrations, de mises en situation, de travaux pratiques. Accompagnement individualisé lors des exercices.





# Formation Power BI *Initiale*

## Contenu de la formation

### JOURNÉE 1

#### Préparation des données et modélisation

##### Objectifs :

Découvrir l'environnement Power BI, apprendre à connecter et transformer des données avec Power Query, et poser les bases d'un modèle de données performant. Faire ses premiers pas avec le langage DAX.

##### Présentation de Power BI (composants de la solution, cas d'usage...)

##### Connexion à diverses sources de données (Excel, CSV, bases de données, etc.)

##### Nettoyage, filtrage, transformation et structuration avec Power Query.

##### Modélisation des données : jointure et de fusion des tables, liens et cardinalités performants, **modèles en étoile et en flocon**.

##### Organisation des champs, **création de hiérarchies**.

##### Premiers pas avec le langage DAX : syntaxe, colonnes calculées, mesures simples.

### JOURNÉE 2

#### Visualisation, analyse et publication

##### Objectifs :

Apprendre à créer des rapports interactifs et ergonomiques, à construire des indicateurs avec DAX, puis à publier et partager ses analyses sur Power BI Service.

##### Création de rapports interactifs avec visualisations adaptées (graphiques, cartes, KPI, segments).

##### Construction d'indicateurs avancés à l'aide de mesures DAX.

##### Introduction à la conception de **rapports lisibles et ergonomiques**.

##### Publication sur Power BI Service : espaces de travail, modèles sémantiques, tableaux de bord.

##### Partage de contenus : applications, exports, liens directs.

##### Gestion des accès et sécurité des rapports

##### QCM final d'évaluation des acquis

##### Bilan de la formation et échanges sur les besoins spécifiques des participants

# Formation Power BI Avancée

2 jours - 14 h

## OBJECTIFS

- ✓ **Concevoir et automatiser des requêtes avancées** dans Power Query, exploiter le langage M et connecter Power BI à des sources Web et API.
- ✓ **Optimiser les modèles de données Power BI** (chargement, agrégations, choix des modes de connexion) et approfondir l'utilisation du langage DAX.
- ✓ **Gérer les jeux de données et la sécurité dans Power BI Service** : RLS, Dataflows et actualisation des données.



## PUBLIC VISÉ

- Utilisateurs finaux
- Business Analysts
- Chefs de projet BI



## PRÉREQUIS

Avoir suivi une formation Power BI initiale ou justifier d'une pratique régulière ;  
Bonne maîtrise d'Excel ;  
Des connaissances en modélisation ou en bases de données sont un plus



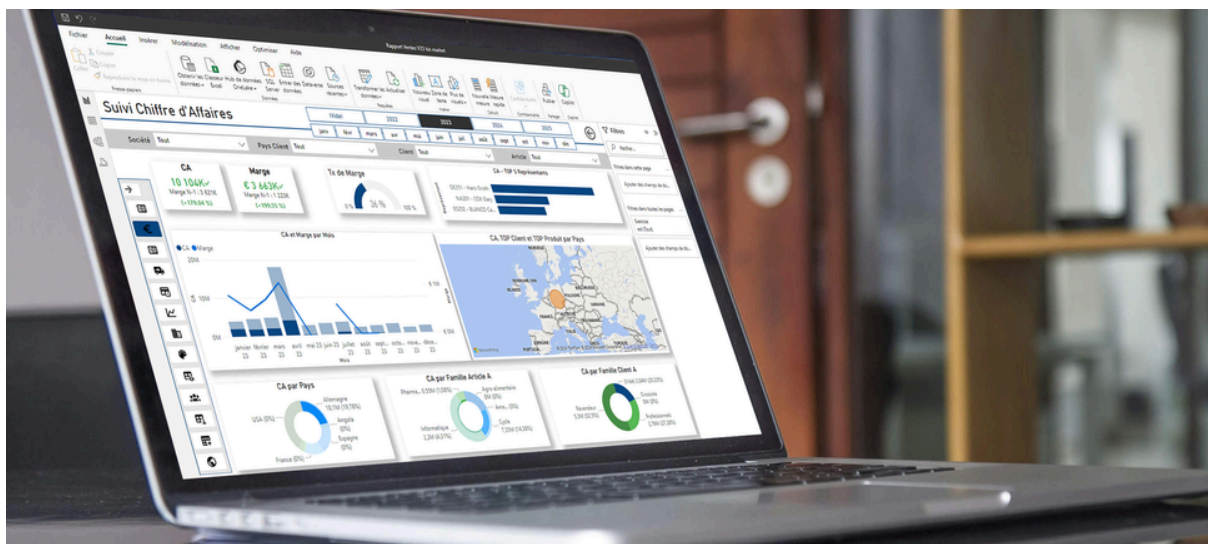
## ÉVALUATION

- Exercices pratiques en autonomie ou en groupe
- Quiz d'évaluation en fin de formation



## MOYENS PÉDAGOGIQUES

Formation animée par un consultant expert sous forme de démonstrations, de mises en situation, de travaux pratiques. Accompagnement individualisé lors des exercices.



# Formation Power BI Avancée

## Contenu de la formation

### JOURNÉE 1

#### Requêtes avancées, connecteurs Web et optimisation

##### Objectifs :

Maîtriser la conception de requêtes complexes et l'automatisation des traitements avec Power Query, découvrir le langage M et apprendre à exploiter des données Web. Approfondir les techniques d'optimisation des modèles de données.

##### Introduction et objectifs de la journée

##### Conception et modification de requêtes complexes dans Power Query

Création de **fonctions personnalisées** et de paramètres pour **automatiser les traitements**

**Initiation au langage M** : structure, expressions, logique fonctionnelle

**Connexion à des données issues du Web** (connecteurs API, scraping de pages HTML)

**Structuration et transformation de données Web dans Power BI**

**Techniques d'optimisation du modèle de données :**

- **Bonnes pratiques** de modélisation
- Utilisation des agrégations
- Choix entre **import, direct query et mode composite**

### JOURNÉE 2

#### Visualisations avancées et administration dans Power BI Service

##### Objectifs :

Approfondir le langage DAX et découvrir des visualisations avancées pour enrichir ses rapports. Administrer Power BI Service : actualisation des données, sécurité, rôles et Dataflows.

##### Introduction et objectifs de la journée

**Approfondissement du langage DAX** : contextes complexes, fonctions avancées

**Création de mesures dynamiques, couleurs conditionnelles, info-bulles enrichies**

**Utilisation de visuels avancés** : tableaux interactifs, petits multiples, hiérarchies dynamiques

##### Administration dans Power BI Service :

- Planification de l'actualisation des jeux de données, actualisation incrémentielle
- **Implémentation de la sécurité au niveau des lignes (RLS) et gestion des rôles**
- **Création et gestion de Dataflows** pour la réutilisation des requêtes

**QCM final** d'évaluation des acquis

**Bilan de la formation** et échanges sur les besoins spécifiques des participants

# Règlement intérieur applicable aux stagiaires

## Article 1

Le présent règlement est établi conformément aux dispositions des articles L 6352-3, L 6352-4 et R 6352-1 à R 6352-15 du Code du travail.

Le présent règlement s'applique à tous les stagiaires et ce pour la durée de la formation suivie.

## Article 2 : Principes généraux

La prévention des risques d'accidents et de maladies est impérative et exige de chacun le respect total de toutes les prescriptions applicables en matière d'hygiène et de sécurité. Chaque stagiaire doit veiller à sa sécurité personnelle et à celle des autres. A cet effet, les consignes générales et particulières de sécurité en vigueur dans l'organisme, lorsqu'elles existent, ainsi que les consignes données par les formateurs doivent être strictement respectées sous peine de sanctions disciplinaires.

## Article 3 : Boissons alcoolisées et drogues

Il est formellement interdit aux stagiaires :

- D'entrer dans l'établissement en état d'ivresse
- D'introduire ou de consommer des boissons alcoolisées ou des drogues ou produits prohibés dans les locaux.

## Article 4 : Interdiction de fumer

Il est formellement interdit de fumer ou devapoter dans les locaux communs et les bureaux.

## Article 5 : Horaires de formation, absences ou retards

Les horaires de formation sont indiqués dans la convocation de stage. Ils sont généralement les suivants :

9H00 – 12H30 et 14H00 – 17H30.

Cependant, ces derniers peuvent être modifiés groupe par groupe, en accord avec le formateur.

Les horaires doivent être respectés, les retards répétés, sans justification, sont inadmissibles. Il

est interdit de quitter le stage sans motif. Tout départ du stage, absence ou retard doit être signalé au formateur.

## Article 7 : Autres règles de sécurité et d'hygiène

Vol : Altimis Group dégage sa responsabilité en cas de perte ou de vol d'objets, documents ou vêtements, survenant dans les locaux ou sur les parkings.

Néanmoins, il se réserve le droit de déposer plainte afin d'engager une procédure judiciaire.

Comportement : Le stagiaire s'engage à avoir un comportement correct à l'égard du personnel d'Altimis Group et des autres stagiaires. Tout comportement agressif ou pouvant nuire au bon fonctionnement de la formation ne sera pas admis.

Des sanctions pourront être prises en fonction de la gravité des faits.

Les stagiaires devront s'interdire :

- De dégrader le mobilier ou le matériel mis à leur disposition.
- De jeter papiers ou autres objets dans les salles, couloirs ou pelouses, des poubelles existant à cet effet.
- D'introduire dans les locaux d'Altimis Group toute personne non inscrite aux cours, sauf accord préalable de la Direction.

Les stagiaires devront respecter les consignes et le matériel de sécurité "incendie".

Tout accident, même bénin, survenu dans le Centre de Formation ou au cours du trajet devra être porté à la connaissance du formateur qui en avisera la Direction.

## Article 8

Tout agissement considéré comme fautif par la direction d'Altimis Group pourra, en fonction de sa nature et de sa gravité, faire l'objet d'un avertissement voire d'une exclusion de la formation.



#### **Article 9**

Aucune sanction ne peut être infligée au stagiaire sans que celui-ci ne soit informé dans le même temps et par écrit des griefs retenus contre lui.

#### **Article 10**

Lorsque la direction envisage de prendre une sanction, il convoque le stagiaire par LRAR ou remise à l'intéressé contre décharge en lui indiquant l'objet de la convocation, la date, l'heure et le lieu de l'entretien, sauf si la sanction envisagée est un avertissement ou une sanction de même nature qui n'a pas d'incidence immédiate ou non sur la présence du stagiaire pour la suite de la formation.

#### **Article 11**

Au cours de l'entretien, le stagiaire peut se faire assister par une personne de son choix, stagiaire ou salarié de l'organisme. La convocation mentionnée à l'article précédent fait état de cette faculté.

Lors de l'entretien, le motif de la sanction envisagée est indiqué au stagiaire, dont on recueille les explications.

#### **Article 12**

La sanction ne peut intervenir moins d'un jour franc ni plus de 15 jours après l'entretien où, le cas échéant, après la transmission de l'avis de la Commission de discipline.

Elle fait l'objet d'une notification écrite et motivée au stagiaire sous la forme d'une lettre remise contre décharge ou d'une lettre recommandée.

#### **Article 13**

Lorsqu'un agissement considéré comme fautif a rendu indispensable une mesure conservatoire d'exclusion temporaire à effet immédiat, aucune sanction définitive relative à cet agissement ne peut être prise sans que le stagiaire n'ait été au préalable informé des griefs retenus contre lui et éventuellement, qu'il ait été convoqué à un entretien et mis en mesure d'être entendu par la commission de discipline.

#### **Article 14**

Le gérant d'Altimis Group informe l'employeur, et éventuellement l'organisme paritaire prenant à sa charge les frais de formation, de la sanction prise.

#### **Article 15**

Le présent règlement est porté à la connaissance de chaque stagiaire lors de sa convocation. Un exemplaire du présent règlement est disponible dans les locaux d'Altimis Group